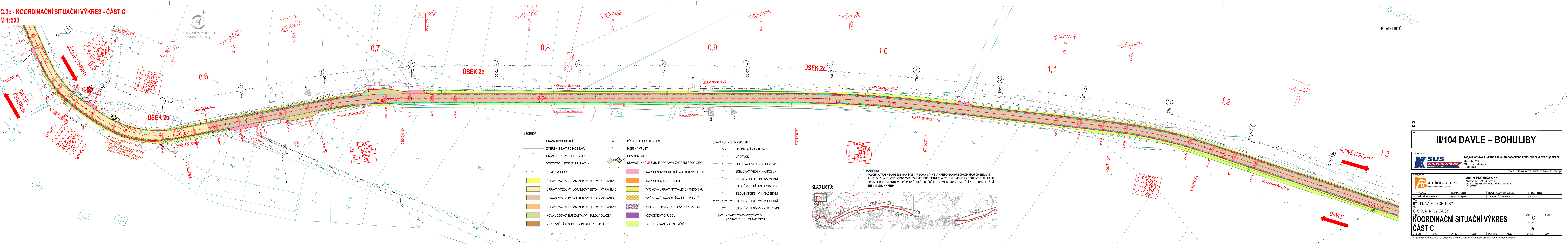


C.3c - KOORDINAČNÍ SITUACNÍ VÝKRES - ČÁST C
M 1:500



KLAD LISTŮ:

C

II/104 DAVLE – BOHULIBY

OLEJNATEL PD

Ksús
KRAJSKÁ SPRÁVA A ÚDRŽBA SILNIC
Středočeského kraje

Krajská správa a údržba silnic Středočeského kraje, příspěvková organizace
Zborovská 81/11
150 00 Praha 5 - Smíchov
IČ: 00060001

ZHOTVITEL PD

atelierpromika
projektová činnost v dopravě

Atelier PROMIKA s.r.o.
Machovská 91/23, 160 00 Praha 6
tel.: +420 233 081 261 e-mail: promika@promika.cz
IČ: 26080273

| | | | |
|----------------------|-------------------|-------------------------|---------------------|
| VYPRACOVAL | Ing. Marek Pechal | HLAVNÍ INŽENÝR PROJEKTU | Ing. Tomáš Roztočil |
| ODPOVĚDNÝ PROJEKTANT | Ing. Marek Pechal | TECHNICKÁ KONTROLA | Ing. Petr Macák |

II/104 DAVLE – BOHULIBY

C. SITUACNÍ VÝKRESY

PRÍLOHA

KOORDINAČNÍ SITUACNÍ VÝKRES
ČÁST C

| | | | | | | | |
|--------|------|-------|---------|---------|-------|--------|------|
| STUPĚN | PDPS | DATUM | 04/2020 | MĚŘÍTKO | 1:500 | FORMAT | Bx44 |
|--------|------|-------|---------|---------|-------|--------|------|

Č. PÁRE

C

3c.

© návrh řešení obsažený ve výkresové a textové části je předmětem ochrany dle autorského zákona